



MILJØMINISTERIET

Miljøcenter Roskilde

Erfaringer fra Miljøcentrene

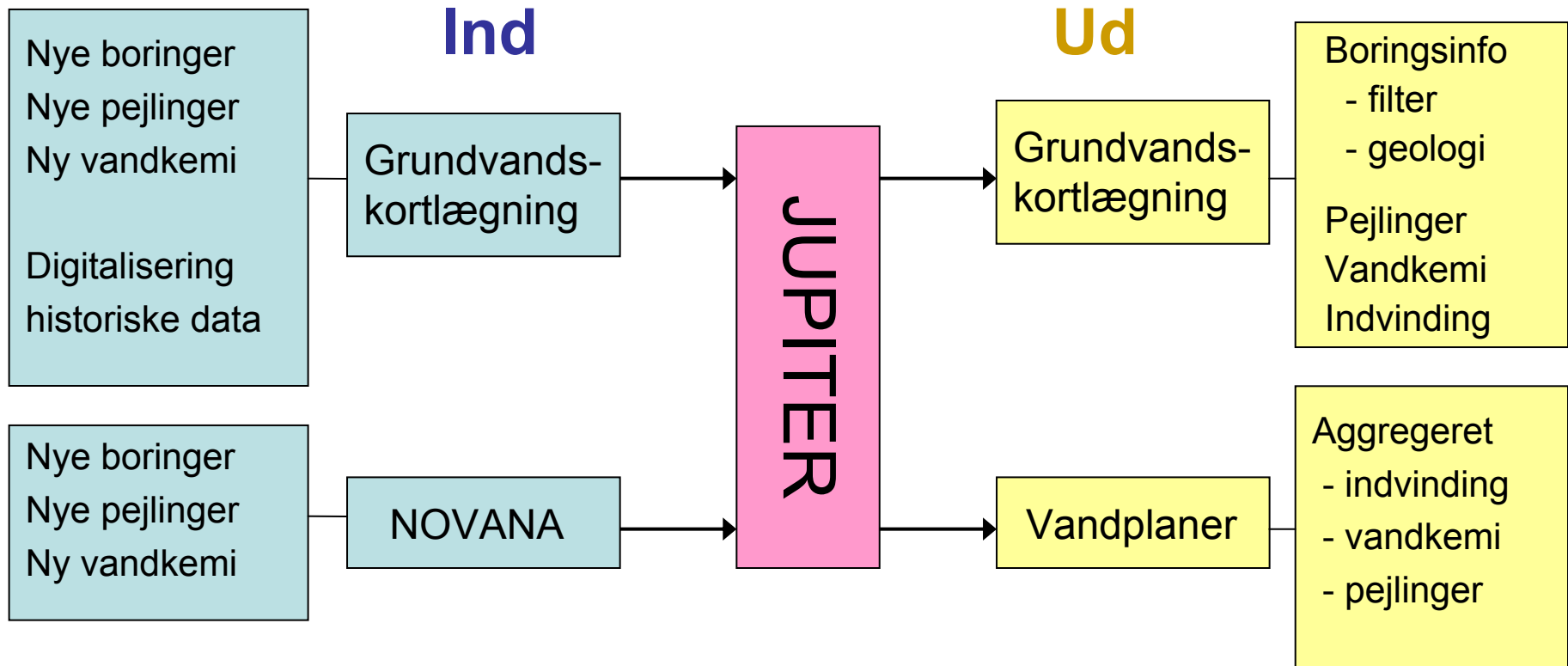
Jens Asger Andersen, Mette Klemen Moser & Joachim Krøyer Mahrt



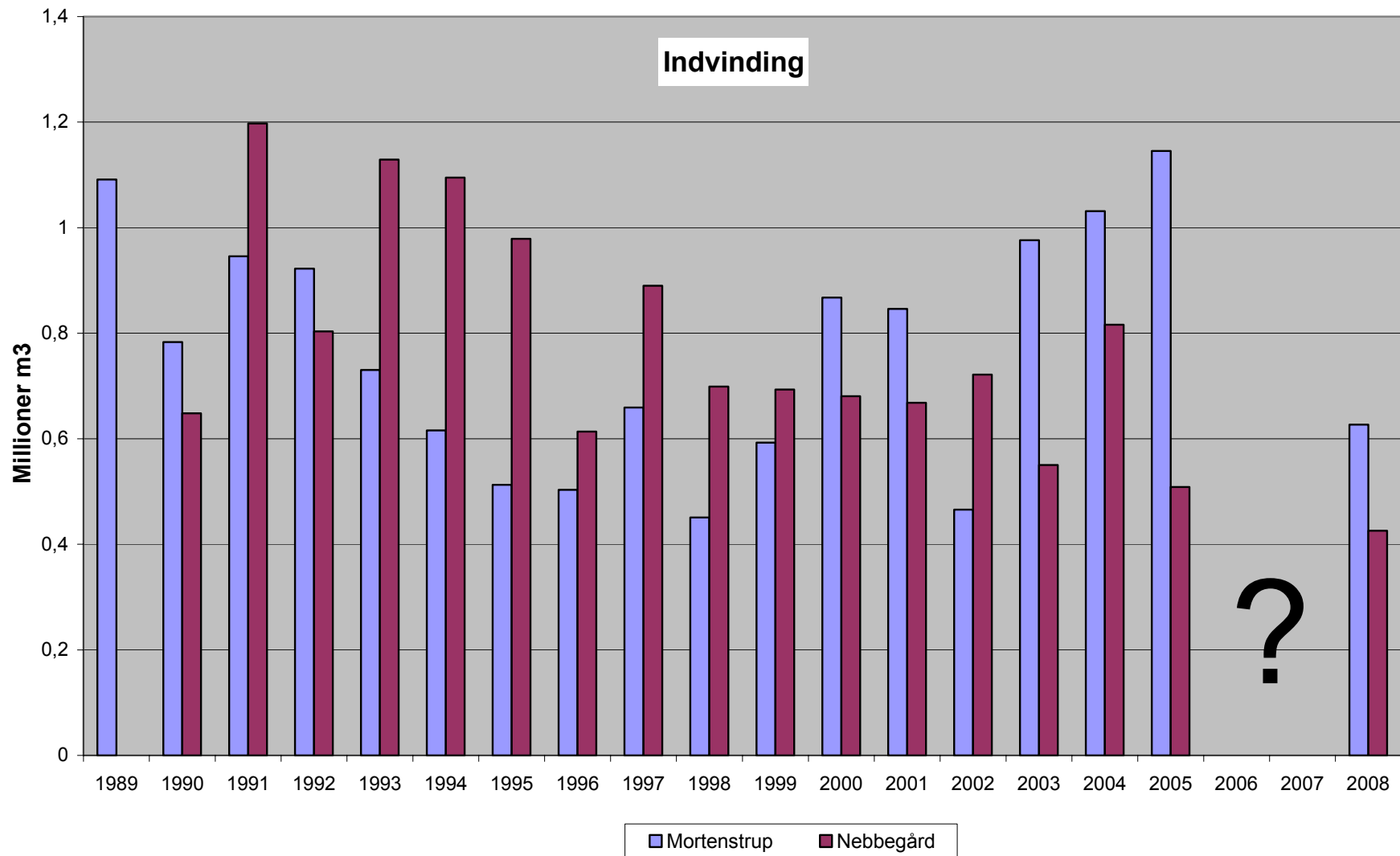
Indhold

- Jupiter dataflow i et Miljøcenter
- Redigeringer af fejl i Jupiter
- Forslag om udvidede rettigheder
- Data fra afværgeanlæg ?
- Forslag til udvikling af Jupiter
- Konklusioner og perspektivering

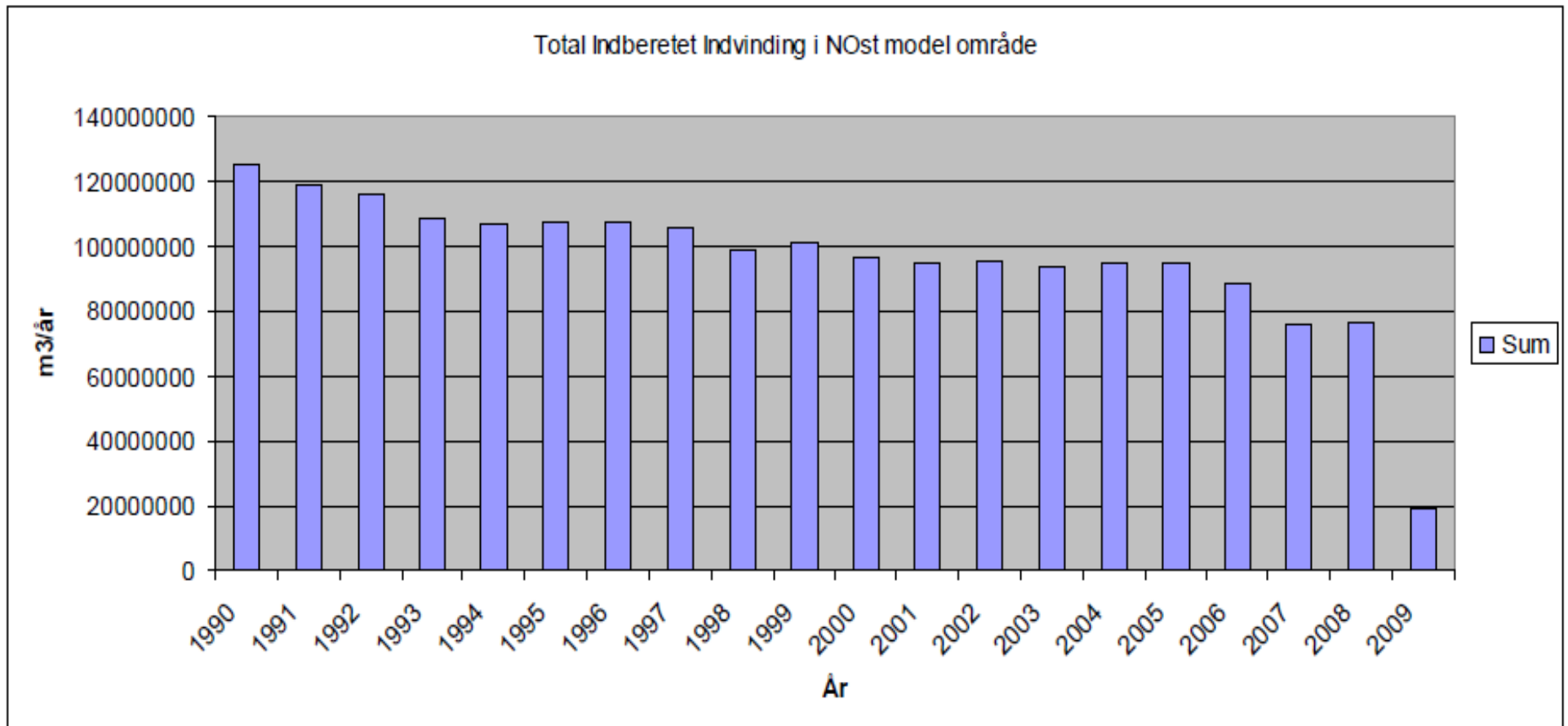
JUPITER data flow - Miljøcentre



KS Indvinding



KS Indvinding



KS / redigering af Indvinding

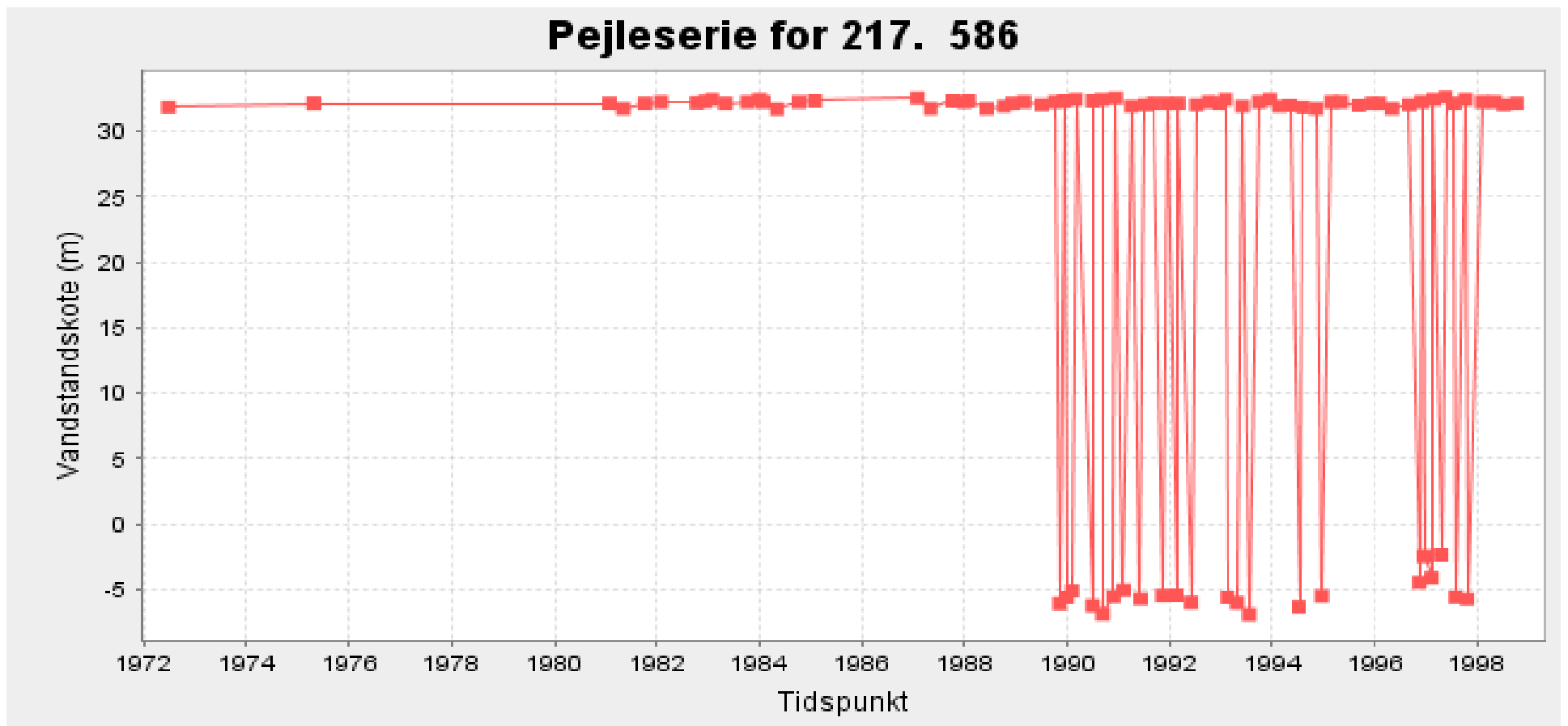
Farvekoder og forklaring på KS aktiviteter på indvindinger

Zero	Hvis mængde er = 0
Gapfilling	Hvis der er 0 i midten af tidsserie
Ikke aktive anlæg	Ikke aktive anlæg (tids serie skal derfor ikke forlænges)
Extended	Hvis 2009 = 0 hvor der er data i 2008, eller hvis det for aktive anlæg mangler data i perioden 2006-2009
Bemærkelsesværdig værdi	Fx samme værdi i flere år eller meget forskellig fra de andre år
Antal underanlæg > 0	Antal underanlæg > 0 i model omr 11 fra Plants_with_intakes_edt.shp => Anlæg 104361, 20059, 44357, 106551
Underanlæg	
Manuel ændring	Manuelle ændringer af extreme værdier og dobbeltregistreringer på hovedanlæg og underanlæg
MCR opdatering	MCR opdatering
Anlæg uden indtag	Manuelle ændringer ved at mængde fra "Anlæg uden indtag" er adderet til anlægget

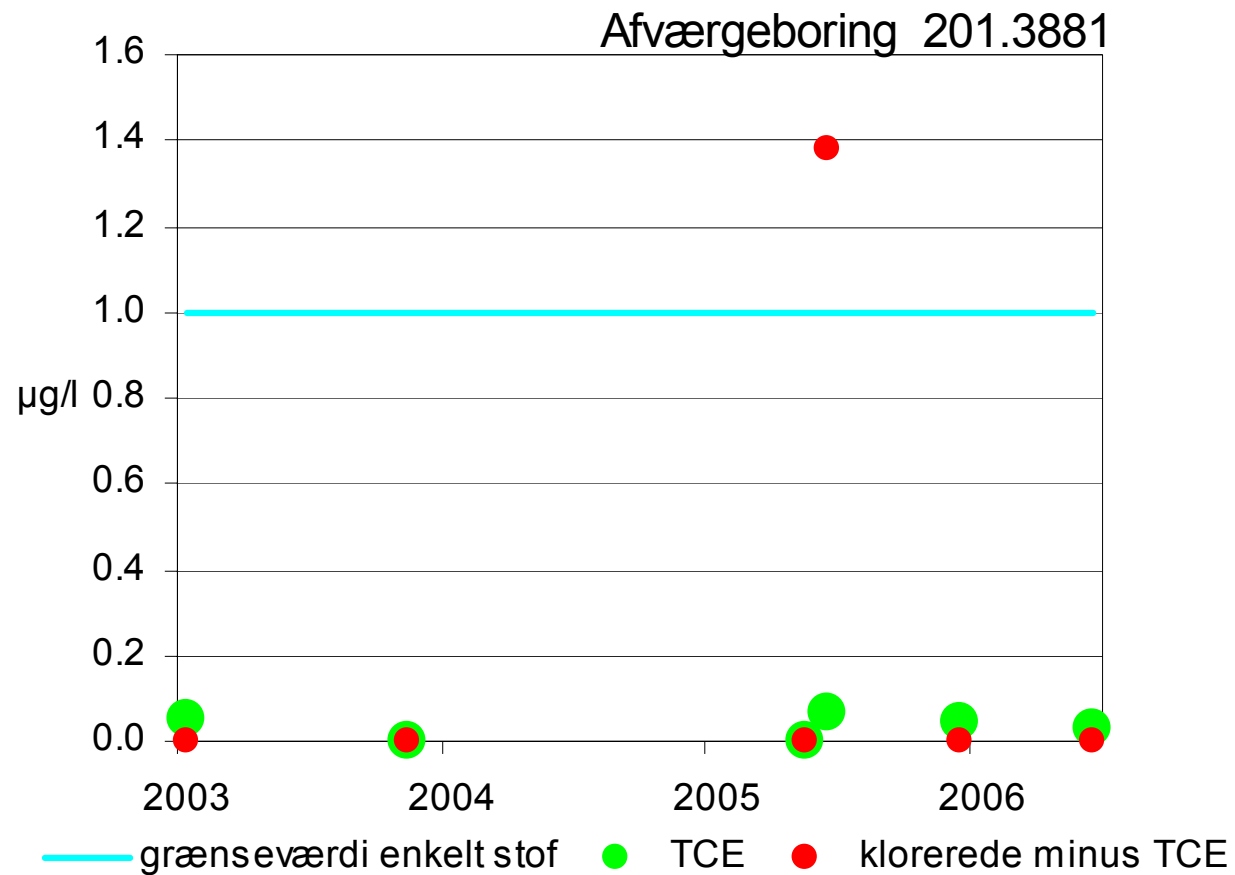
KS / redigering af Indvinding

PlantName	Birkerød Vandværk	Stangkær Vandværk	Smørumvang vandværk	Hove Vandværk	Ledøje Vandværk	Edelgavevej vv	Hove kildeplads
AR_1990	1804510	25330	44868	15300	51049	10727	0
AR_1991	1696760	66552	49132	44835	44638	43959	0
AR_1992	1679960	61507	48909	16054	47829	6342	0
AR_1993	1631510	57821	53938	13131	47439	6342	0
AR_1994	1579720	59519	36510	13612	51975	5648	0
AR_1995	1490670	57682	30200	15226	56367	5804	0
AR_1996	1424070	58067	28745	9010	48572	5960	0
AR_1997	1386010	55305	30172	9041	48078	2230	48200
AR_1998	1353400	56671	31195	7717	43020	7035	138000
AR_1999	1326760	66657	26761	8205	42411	2310	138000
AR_2000	1312710	12581	27333	8495	40887	2310	85000
AR_2001	1370530	132738	22735	8785	40506	4500	76500
AR_2002	1351760	223150	24452	9075	40020	4900	25300
AR_2003	1377660	224508	23289	9365	43918	2865	135700
AR_2004	1336660	190978	23467,5	9476	42291	0	140000
AR_2005	1355230	178370	23646	8964	43568	0	78400
AR_2006	1361340	186580	21916	8983	39947	0	78400
AR_2007	1291990	194790	21185	9486	40441	0	78400
AR_2008	1291990	203000	21273	9176	39578	0	78400
AR_2009	1291990	203000	21273	9176	55000	0	78400

KS / Redigering Pejlinger



KS / Redigering Vandkemi



Forslag om udvidede rettigheder

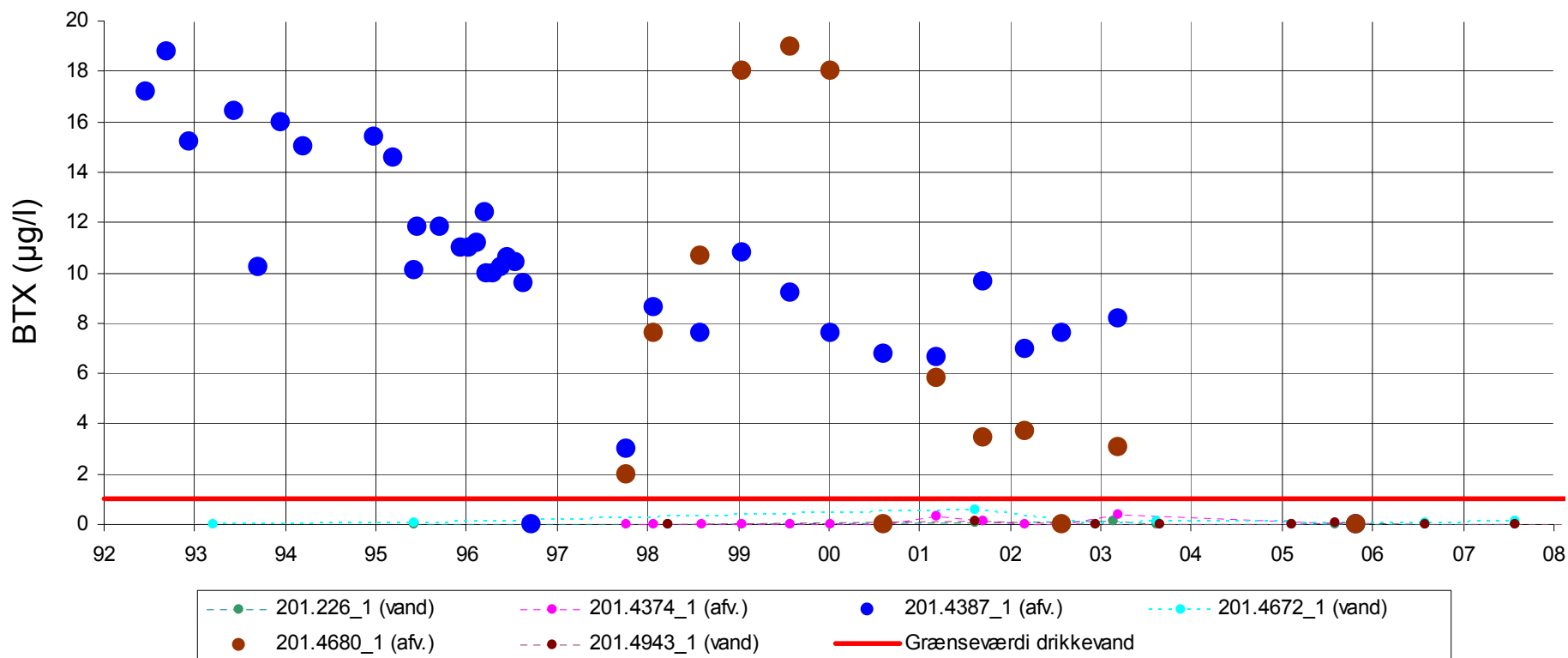
- Kommunerne er flaskehals
 - Indvinding og vandkemi
- Brugere kunne stille forslag til redigeringer
 - Elektronisk besked til kommune fra Jupiter
 - Kommune godkender eller afviser

Stramninger !

- 1) Behov for rettidig indberetning og KS af indvindingsdata
 - 2) Der er p.t. ikke indberetningspligt på pejledata...
 - Helt afgørende til modeller og vandplaner
 - 3) Afværge data kommer ikke i Jupiter
- Direkte konsekvenser / lovændringer ?

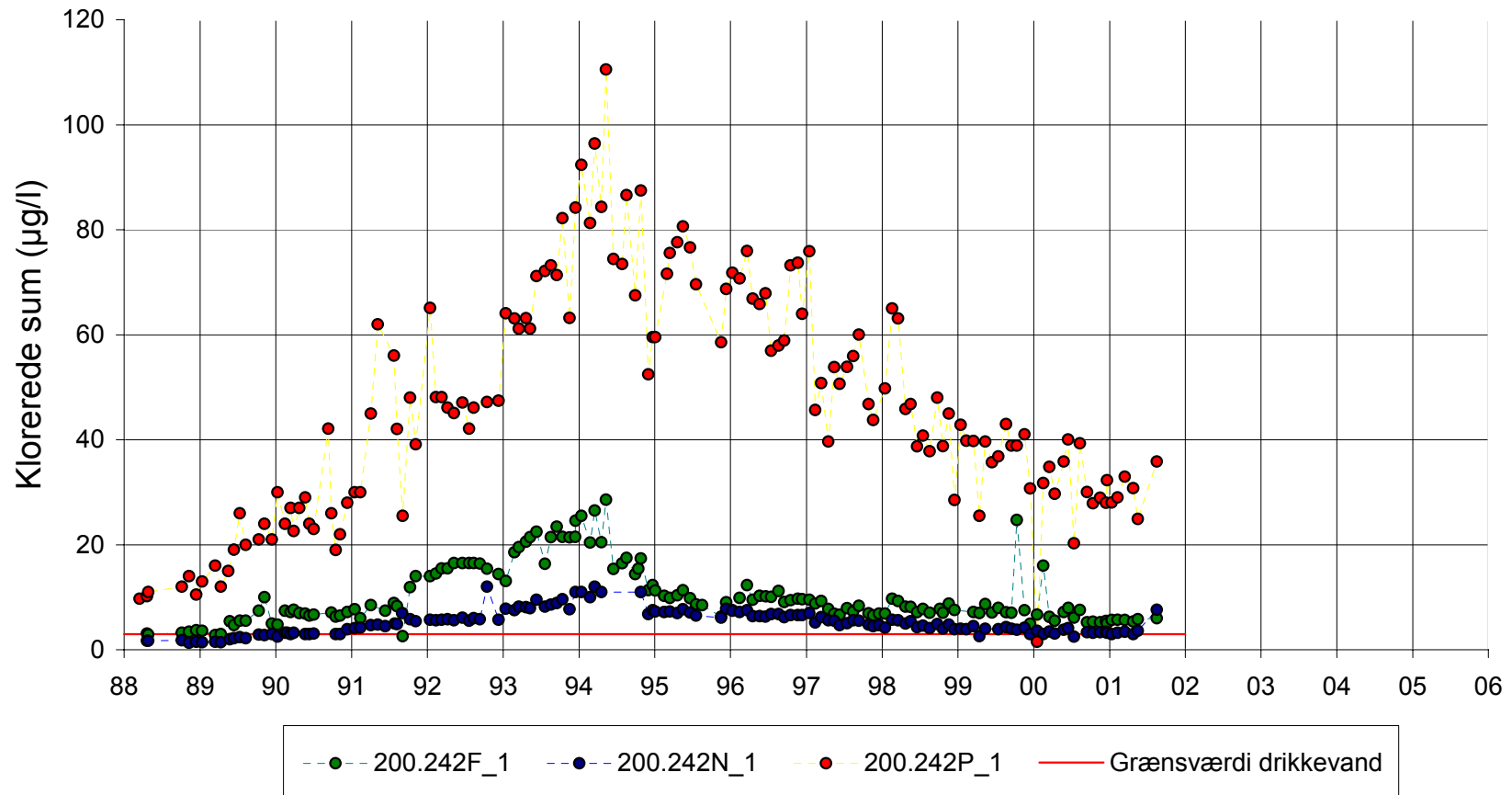
Afværgedata: Regionerne som dataproducent

Søborg Vandværk og Søborg Hovedgade 31



Afværgedata: Kommunen/forsyningen som dataproducent

Bagsværd Vandværk afværgeboringer



Udvikling af Jupiter

1. Indvindingsdata skal kunne indberettes på vilkårligt tidsstep og fordelt på boringer
2. Skal kunne indeholde afledte data
 - ❖ Indtagsbjergart, redoxfront, vandtype m.m.
3. Nationale projekter - skal sikre en entydig lagring af indvinding og pejlinger
 - ❖ Oprindelige dataleverandører skal være med!
4. Målsætning: Jupiter skal kunne erstatte lokale databaser
 - ❖ Boringsdatabaser i Miljøcentre
 - ❖ Databaser hos vandforsyninger, kommuner m.fl.

Konklusion og perspektivering

- Udvidet brugergruppe skal kunne rette
- Øget pression på dataejere til rettidig indberetning og kvalitetssikring
- Indberetningspligt på pejlinger
- Indberetningspligt på afværgede data
 - både kommuner og regioner
- Udvikling af Jupiter \Rightarrow lokale databaser overflødiggøres
- Forslag til nationalt projekt
 - Systematisk tilretning af data og datastruktur i Jupiter