



ODENSE KOMMUNE



# De største udfordringer ved administration af jordvarmebekendtgørelsen

v/ Lone Frederiksen  
Odense Kommune  
lhf@odense.dk





ODENSE KOMMUNE



## Jordvarmeanlæg i Odense Kommune

- I alt?
- Ca. 40 nye ansøgninger om året
- Primært horisontale anlæg med brine til én husstand
- Endnu ingen vertikale anlæg
- Udviklingstendenser?



ODENSE KOMMUNE



## Hvad er de største udfordringer?

- eller hvad bliver tiden brugt til?
- Meget tid forud for tilladelsen
- Noget tid på det, der følger efter tilladelsen
- Lidt tid på selve tilladelsen



ODENSE KOMMUNE



## Administrativt bøv

- Mangelfulde ansøgninger (servitutter, oversigtskort)
- Affødte sager / anden lovgivning:
  - Tilslutningspligt
  - Sløjfning af olietankanlæg / brønd/boring
  - Fredninger
  - Naturbeskyttelsesloven
  - VVM
  - Boringsbekendtgørelsen
- Færdigmelding kommer sjældent af sig selv
- Lovliggørelse



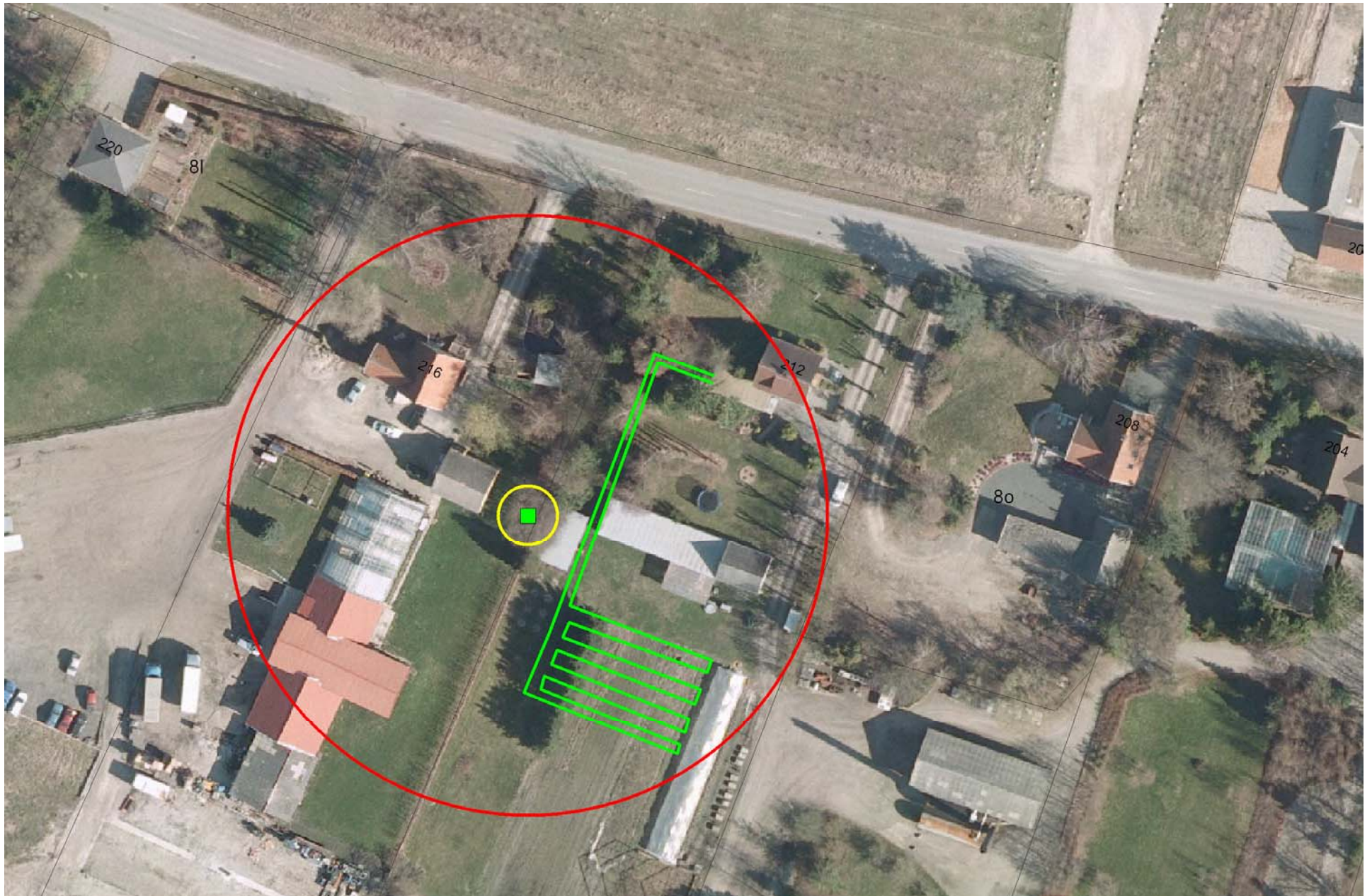
ODENSE KOMMUNE



## Kontrol af ansøgningen/anlægget

- Let: Afstandskrav, væsken, rørtype
- Sværere: Det mere tekniske:
  - F.eks. isolering mod kondens, bøsningrør, driftstryk, trykovervågningssystem, alarm osv.
- Sagsbehandlernes kompetencer?
  - Certificering af installatører

# Klare afstandskrav?





ODENSE KOMMUNE



## Klare afstandskrav?

- Muligheden for at skærpe de generelle afstandskrav eller sætte særlige vilkår for indretningen:
- Hvornår, hvordan?



ODENSE KOMMUNE



## Alternative frostsikringsmidler

- Mostanol (70 % ethanol, 30 % isopropanol)
  - Er det et andet stof, jf. § 12, stk. 2?
- Ansøger skal dokumentere "uskadelighed"
  - Hvordan, hvor meget?
- Antikorrosionsmiddel





ODENSE KOMMUNE



## Tilsyn med vilkår/bekendtgørelsens regler

- Hvor skal niveauet ligge?
- Hvad har vi ressourcer til?
- Hvor får vi mest miljø for pengene?
- Det er vigtigt at:
  - Anlægget er tæt
  - Vi opdager hul / at anlægget er ved at blive utæt
  - Anlægget bliver tømt, når det tages ud af brug

**Tilsyn hjælper ikke ved uheld/tankeløshed!**